

# Willkommen in



## Horbruch

einer Gemeinde an der Hunsrück Schiefer- und Burgen-Straße  
nahe des Nationalparks Hunsrück-Hochwald

## Gästeeinformation Bauernhaus Idarkopf

**Ihre Gastgeberin:**

Marianne Utendorf  
Holzhofstraße 10  
55116 Mainz

Tel. 0175 5207 222 oder 06131 466410  
[gastgeber@hunsrueck-idarkopf.de](mailto:gastgeber@hunsrueck-idarkopf.de)



## **Herzlich Willkommen im Bauernhaus Idarkopf!**

Wir hoffen, Sie hatten eine angenehme Anreise!

Im Folgenden möchten wir Ihnen einige wissenswerte Informationen nahelegen, die Ihr Feriendomizil betreffen.

Bei Fragen, Problemen wenden Sie sich bitte an mich, als Ihre Gastgeberin.

Wir wünschen Ihnen nun viel Spaß beim Stöbern in unserem Prospekt!

Ihre Marianne Utendorf





## Zur Geschichte der Ortsgemeinde Horbruch

Bei der archäologischen Freilegung mehrerer frühgeschichtlicher Grabhügel in der Feldmark oberhalb der Marienmühle kamen als Beigabefunde die Überreste von Hieb- und Stichwaffen sowie einige fast unversehrte Schmuckstücke mit typisch keltischen Ornamenten zutage. Und am Nordhang des Idarwalds, keine drei Kilometer vom heutigen Ort entfernt, ist im Quellgebiet des Koppelbachs die Tempelstätte eines gleichfalls schon seit der Keltenzeit vielbesuchten und von den Römern ausgebauten Sirona-Heiligtums (2. Jh. n. Chr.) mit einem Votivaltar und den annähernd lebensgroßen Statuen der Heilgöttin Sirona und des Apollo Grannus ausgegraben worden. Unmittelbar an Horbruchs südlichem Ortsrand führte einst die wichtigste Überlandverbindung zwischen den Römerstädten Augusta Treverorum (Trier) und Mogontiacum (Mainz) vorüber. Parallel zu dieser "Ausoniusstraße" wurde vor dem Zweiten Weltkrieg die jetzige Bundesstraße 327 aus dem Boden gestampft. Diese ursprünglich als Rollbahn für den militärischen Aufmarsch gen Westen konzipierte "Hunsrückhöhenstraße", knapp zwei Kilometer vom Ort entfernt, erfreut sich heute großer Beliebtheit als touristische Route. Horbruch besitzt eine Anzahl vortrefflich restaurierter Bauernhäuser.

Besonders sehenswert sind auch die hier und da noch in der althergebrachten Hunsrücker Weise gestalteten und teils von Hecken eingefassten Zier- und Nutzgärten. Die artenreiche Vielfalt der Wald- und Wiesenflora lässt sich beiderseits der Wanderwege bewundern, die den plätschernden Wasserläufen von Koppel-, Alt- und Hirschbach folgen. Als ausgesprochen romantische Akzente zeigen sich inmitten der vielen natur-schönen Anblicke die teils aus schwarzweißem Fachwerk und teils aus rötlichem Quarzit und Sandstein errichteten historischen Wassermühlen.



## **Erleben und Entspannen in Horbruch und Umgebung**

Horbruch ist eine kleine Gemeinde mit ca. 380 Einwohnern nordwestlich des 746 m hohen Idarkopfs, in einer Höhe von 455 m über NN. Das ehemals durch Landwirtschaft geprägte Bild ist noch immer sichtbar. Horbruch besitzt eine Anzahl vortrefflich restaurierter Bauernhäuser, zu denen auch das unsere gehört. Besonders sehenswert sind auch die hier und da noch in der althergebrachten Hunsrücker Weise gestalteten und teils von Hecken eingefassten Zier- und Nutzgärten.

Ein gemütlicher Dorfgasthof in der Ortsmitte bewirbt Sie mit gutbürgerlicher Kost.

Die artenreiche Vielfalt der Wald- und Wiesenflora lässt sich beiderseits der Wanderwege bewundern, die den plätschernden Wasserläufen von Koppel-, Alt- und Hirschbach folgen. Als ausgesprochen romantische Akzente zeigen sich inmitten der vielen natur-schönen Anblicke die teils aus schwarzweißem Fachwerk und teils aus rötlichem Quarzit und Sandstein errichteten historischen Wassermühlen.

Der Idarwald lädt mit seinem hölzernen Aussichtsturm nicht nur zum Wandern ein, sondern ist auch für passionierte Pilzsammler ein interessantes Areal.

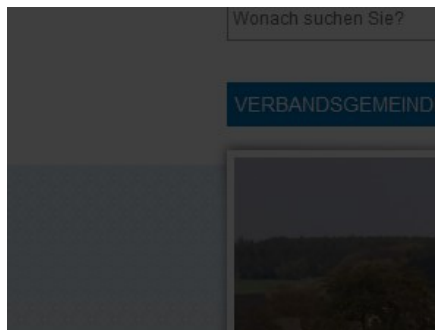
Unmittelbar an Horbruchs südlichem Ortsrand an der Nordseite des Idarwaldes führte einst die wichtigste Überlandverbindung zwischen den Römerstädten Trier und Mainz vorüber. Parallel zu dieser "Ausoniusstraße" wurde vor dem Zweiten Weltkrieg die jetzige Bundesstraße 327 aus dem Boden gestampft. Diese ursprünglich als Rollbahn für den militärischen Aufmarsch gen Westen konzipierte "Hunsrückhöhenstraße", knapp zwei Kilometer vom Ort entfernt, erfreut sich heute großer Beliebtheit als touristische Route.

## **Das Bauernhaus Idarkopf**

Das Haus wurde ca. 1906 als Bauernhaus errichtet. Wenn auch nur in überschaubarem Umfang Schweine und Kühe gehalten wurden, zeugt doch das alte Hofeinfahrtstor und das Volumen des 2000 ausgebauten Scheunentracktes noch von der landwirtschaftlichen Nutzung. Die letzte Besitzerin, von der wir das Haus 1984 kauften war eine leidenschaftliche Gärtnerin. Auch damals war schon vor dem Haus (auf der Eingangsseite) ein Bauerngarten.

Als wir damals auf der Suche nach einem „Landsitz für das Wochenende“ waren, fiel uns zuerst beim Vorbeifahren der mächtige Walnussbaum ins Auge. Ein Haus braucht einen Hausbaum!

Obwohl das Haus nicht unter Denkmalschutz steht, haben wir beim Sanieren sehr auf die Verträglichkeit von Fensterformen und Materialien (Schieferdach, Schieferverschalung am Giebel) mit dem in dieser Landschaft (ehemals) üblichen geachtet. Das scheint wohl auch andernorts (u.a. beim Wettbewerb „Unser Dorf soll schöner werden“) Anerkennung gefunden zu haben.



So ist ein Bild unseres Hauses auf der website der Verbandsgemeinde Rhaunen zu finden. (<http://www.vg-rhaunen.de> unter: Ortsgemeinden / Horbruch / Bilderimpressionen der Ortsgemeinde)

## Wissenswertes von A bis Z

### Allgemeines

Das Bauernhaus Idarkopf ist ein **Nichtraucher-Haus**. Haustiere sind nicht gestattet. Bitte beachten Sie unsere **Hausordnung**, die Bestandteil Ihres Mietvertrages ist. Nachfolgend einige weitere Hinweise:

### Einkaufsmöglichkeiten

In Horbruch kommen regelmäßig Verkaufswagen vorbei: u.a. Backwaren, Lebensmittel.

In Rhaunen, Morbach, Büchenbeuren und Sohren finden Sie ein vielfältiges Angebot von Geschäften für den täglichen Bedarf.

### Erste Hilfe

In dem mit einem Rot-Kreuz-Symbol gekennzeichneten Schrank in der Küche im EG befindet sich die Erste Hilfe Ausstattung für kleinere Unfälle. Sollten Sie etwas daraus verwenden, teilen Sie uns das bitte mit, damit er wieder vollständig für die nächsten Gäste bereitgestellt werden kann.

Notruf und Ärzte-Adressen finden Sie in der Adressliste weiter hinten.

### Garten

Ihnen stehen der Sitzplatz vor dem Haus, sowie der Sitzplatz auf der hinteren Terrasse vor der Küchentür zur Verfügung. Der übrige Gartenbereich ist Privatbereich des Vermieters (beachten Sie hier bitte unsere Hausordnung). Bitte stellen Sie keine Tische und Sonnenschirme um.

Sitzkissen für die Gartenstühle liegen im Sommer im Erdgeschoss für Sie bereit. Die Sitzkissen bitte abends immer ins Haus tun und die Gartenschirme schließen und zusammenbinden.



## **Kochen und Genießen**

### **Küche**

In der großzügigen Küche finden Sie alle Gerätschaften, die auch den Erwartungen des anspruchsvollen Hobby-Kochs standhalten. Kühlschrank, Ceran-Kochfeld mit Kindersicherung, Umluftherd, Abzugshaube, Spülmaschine, Kaffemaschine, Heißwasserbereiter, Mikrowelle, Handmixer sowie Pürierstab und viele weitere kleine Küchenhelfer stehen für Sie bereit. Bitte stellen Sie Geschirr und Gerätschaften immer nur in sauberem Zustand zurück an ihren angestammten Platz.

Gerne können Sie für Ihre Gerichte und Salate die frischen Kräuter aus dem Kräutergarten vor dem Haus nutzen.

### **Grillen**

Auf der hinteren Terrasse finden Sie den Gasgrill. Zum Grillen entfernen Sie die Schutzhülle und drehen den Hahn an der Gasflasche auf. Bitte Grillen Sie nur auf der Terrasse und decken den Grill nach dem Abkühlen und **Reinigen der Roste(!)** wieder mit der Schutzhülle ab.

## **Missgeschicke**

Wenn Ihnen ein Missgeschick passiert und etwas zu Bruch geht oder etwas defekt ist, teilen Sie das bitte umgehend, spätestens jedoch bei der Übergabe des Hauses bei Ihrer Abreise mit.

## **Mittagsruhe**

Die allgemeine Mittagsruhe von 12:00h bis 15:00h bitten wir zu beachten. Wir bitten Sie in dieser Zeit ruhestörende Tätigkeiten zu vermeiden.

Nehmen Sie bitte auch abends Rücksicht auf die Nachbarn (Musik auf Zimmerlautstärke).

## **Müllentsorgung**

In der Küche befindet sich unter der Spüle ein dreiteiliger Mülleimer für Restmüll (vorderer Behälter) und Plastik-Müll (gelber Behälter bzw. gelber Sack) und Bio-Müll.

Bitte entsorgen Sie den Bio-Müll bitte spätestens alle 2 Tage in den Container am Ende des Parkplatzes oberhalb des Sportplatzes.



Bitte trennen Sie desweiteren nach

- Papier und Pappe (Korb im Mülleiner-Anbau der kleinen Gartenhütte)
- Glas (Container finden Sie an der Straße auf der Viehtrift -Ecke Oberdorf).

## **Parken**

Es gibt ausreichend Parkmöglichkeiten direkt vor dem Haus/ in unmittelbarer Nähe/ an der Straße am Sportplatz.

## **Reinigung / Sauberkeit**

Bitte benutzen Sie im Haus nur saubere Schuhe, am besten Hausschuhe.

Ein Staubsauger sowie Wischeimer finden Sie ebenso wie Besen und Kehrschaufel in der Küche im EG.

## **WLAN**

Im Haus verfügen Sie über kostenloses WLAN. Die Zugangsdaten finden Sie im weißen Hausordner. **Mit der Anmeldung akzeptieren Sie die der Hausordnung beigefügten Internetnutzungsbedingungen.**

## **Waschbecken und Toiletten**

In die Spül-, Wasch- und Duschbecken sowie in der Toilette dürfen **keine Abfälle, Essensreste, schädliche Flüssigkeiten** ö. ä. entsorgt werden. Bitte verwenden Sie für derartige Abfälle die bereitgestellten Abfallbehälter.

Die Toiletten dürfen nur für den normalen natürlichen Gebrauch unter Benutzung von Toilettenpapier genutzt werden. Für Damenbinden u.Ä. stehen Ihnen entsprechende Abfalltüten und jeweils ein Mülleimer in den Bädern zur Verfügung. **Binden und Tampons dürfen auf keinen Fall in den Toiletten** entsorgt werden.

## **Wäscheservice**

In der Wohnung finden Sie Handtücher und Duschtücher (vorbereitet je angemeldetem Gast). Diese werden einmal wöchentlich gewechselt. Sollten Sie zusätzlich neue wünschen, benachrichtigen Sie uns bitte unter der genannten Rufnummer.

Entsprechend der Gästezahl sind die Betten vorbereitet und bezogen. Die Bettwäsche wird – wenn Sie länger als zwei Wochen bei uns bleiben - 14-tägig gewechselt.



## **Waschmöglichkeiten**

Wäscheständer und Bügelbrett finden Sie im ersten OG.

### **Trockenraum:**

Gerne können Sie für das Trocknen der „kleinen Wäsche“ den im 1.OG befindlichen Wäscheständer benutzen (im Bad oder draußen auf der hinteren Terrasse aufstellen).





## **Freizeitangebote**

### **Allgemeine Übersicht**

Vielfältige Tipps für Ausflüge und Events, Sehenswertes, Historisches, Sportangebote finden Sie unter:

[www.vg-rhaunen.de](http://www.vg-rhaunen.de)

[www.birkenfelder-land.de/](http://www.birkenfelder-land.de/)

[www.morbach.de](http://www.morbach.de)

[www.traben-trarbach.de](http://www.traben-trarbach.de)

Desweiteren haben wir für Sie eine Auswahl an Prospektmaterial bereitgelegt.

### **Fahrradtouren**

In der Gartenhütte direkt neben der hinteren Terrasse finden Sie 4 Fahrräder für kleinere Touren in die Umgebung (es sind keine Mountainbikes!) Wer Spezielles möchte, schaue bitte unter Fahrradverleih in unsere Adressenliste. Hier finden Sie auch die Vermietung von E-Bikes!

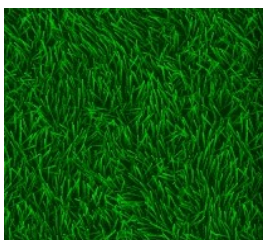
Hinweise für reizvolle Radtouren in der Umgebung finden Sie unter:

[www.vg-rhaunen.de/Tourismus-Freizeit/Wandern](http://www.vg-rhaunen.de/Tourismus-Freizeit/Wandern)

[www.naheradweg.de](http://www.naheradweg.de)

Radfernwege Rheinland-Pfalz: [www.achim-bartoschek.de/details/rp\\_nhm\\_o.htm](http://www.achim-bartoschek.de/details/rp_nhm_o.htm)

### **Golf**



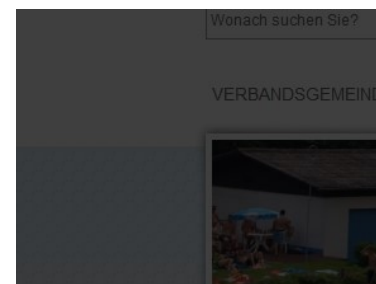
W

Im Golf Club Hahn steht Ihnen ein 9 Lochplatz zur Verfügung. Für weitere Informationen schauen Sie unter: [www.golfclub-hahn.de](http://www.golfclub-hahn.de).



## Schwimmen

Besuchen Sie das nahe gelegene beheizte Waldfreibad "Idarwald" bei Rhaunen [www.vg-hr.de/aktiv/freibad/](http://www.vg-hr.de/aktiv/freibad/)



## Wandern

Rund um Horbruch bieten sich dafür vielfältige Gelegenheiten. Ein langes Wanderwegenetz bringt den Wanderer zu allen Sehenswürdigkeiten der Verbandsgemeinde Rhaunen und Umgebung. Da ist zum Beispiel das noch nahezu unberührte und dem Verkehr gänzlich verschlossene Hahnenbachtal mit einem Schieferbergwerk, in dem Jahrhunderte alter Bergbau und Millionen Jahre alte versteinerte Meerestiere bestaunt werden können; mit einer 2.200 Jahre alten keltischen Siedlung, die zu einem frühgeschichtlichen Freilichtmuseum hergerichtet wurde; mit der Ruine einer riesigen mittelalterlichen Festung und den geheimnisvollen Überresten einer Kirche mitten im Wald und fernab jeder Ansiedlung.

Hinzu kommen noch die Premiumwanderwege, die [Traumschleife "Hahnenbachtaltour"](#), 2012 Deutschlands schönster Wanderweg, mit einer Länge von 9,5 km und die [Traumschleife "STUMM-Orgel-Weg"](#) mit einer Länge von 14 km.



Mehr Informationen finden Sie unter <https://www.vg-hr.de/aktiv/tourismus/>

Auch das Birkenfelder Land mit dem Nahetal bietet vielfältige Rad- und Wanderwege: [www.birkenfelder-land.de](http://www.birkenfelder-land.de)

Wenn es Sie mehr reizt, das Moseltal zu erkunden, finden Sie Informationen unter: [www.rhein-mosel-dreieck.de](http://www.rhein-mosel-dreieck.de)



## Wintersport



Die zentralen Wintersportanlagen Idarkopf und Erbeskopf verfügen über präparierte Pisten, Lifte, Flutlichtanlagen und Pistenwalzen. Zum Rodeln gibt es breitflächig angelegte, präparierte Rodelbahnen.



## **Wichtige und interessante Adressen, Links und Rufnummern**

- **Ärzte**

55491 Büchenbeuren: Ärzteteam-Büchenbeuren

Hauptstraße 1

Tel. 06543 501638 – 0

[www.aerzteteam-buechenbeuren.de](http://www.aerzteteam-buechenbeuren.de)

- **Ärztliche Notfalldienstzentrale**

55624 Rhaunen

Waldstr. 2

Tel. 06544 19292

- **Apotheken**

55491 Büchenbeuren: Linden-Apotheke

Hauptstraße 1 (im Ärzte-Haus)

Tel. 06543 2070

- **Autovermietung**

Avis Autovermietung GmbH & Co.KG Flughafen Tel: 06543 508075

- **Fahrradverleih**

55487 Sohren: Fachgeschäft Meinhardt

Hauptstraße 22

Tel. 06543 2070

[www.meinhardt-sohren.de](http://www.meinhardt-sohren.de)



- **Fahrradverleih - Fortsetzung**

Wenn Sie lieber das Moseltal entlang radeln wollen:

56841 Traben-Trarbach: Zweirad Wagner

Brückenstraße 42

Tel. 06541 1649

[www.zweirad-wagner.de](http://www.zweirad-wagner.de)

Tipp: am besten vorbestellen wegen der Nachfrage

- **Verleihung von E-Bikes (Rhaunen)**

Autohaus Stein, Tel. 06544/738

[www.vg-rhaunen.de/Tourismus-Freizeit/Radfahren](http://www.vg-rhaunen.de/Tourismus-Freizeit/Radfahren)

- **Golf-Club Hahn e.V.**

55483 Hahn-Flughafen

Golfallee 1

Gebäude 671

**Sekretariat**

Tel: 0 65 43/ 50 95 60

Fax: 0 65 43/ 50 95 66 [www.golfclub-hahn.de](http://www.golfclub-hahn.de)

- **Krankenhaus**

55469 Simmern: Hunsrück Klinik Kreuznacher Diakonie

Holzbacherstraße 1

Tel. 06761 810

- **Notruf-Feuerwehr**

**112**

- **Notruf-Polizei**

**110**

- **Polizei**

Polizeiinspektion Idar-Oberstein

Hauptstraße 236

55743 Idar-Oberstein

Telefon: 06781/561-0



- **Taxi**

Taxi Übel am Flughafen Hahn: Tel.:06543 3514

Taxi Bucke GmbH: Tel.: 06543 818518

Airport *Taxi* & Shuttle Service Frankfurt Hahn Flughafen: Tel: 06543 5001403

Airporttaxi-93 Ümit Cakmakci: Tel.: 01515 7116575

Ahmad Shakeel: Tel.: 06543 5058508

Ahmad Shakeel: Tel.:06543 5001403

- **Touristeninformation vor Ort**

Touristinformation "Ferienland rund um Rhaunen", Tel. 06544/181-49

<https://www.vg-hr.de/aktiv/tourismus/>

Tourist-Information des Birkenfelder Landes

Telefon: 06782 / 983457 – 0

[www.birkenfelder-land.de](http://www.birkenfelder-land.de)



## **Zum Schluss: Vor Ihrer Abreise**

Bitte beachten Sie folgende kleine Checkliste vor Ihrer Abreise, da dies auch zu den Bedingungen für die vollständige Rückzahlung Ihrer Kautions gehört:

- Grill gereinigt und abgedeckt.
- Geschirrspüler mit letztem Geschirr einräumen und einschalten
- Kühlschrank und Gefrierfach entleeren, abschalten und offen stehen lassen
- Küchenmülleimer entleeren (in den dafür vorgesehenen Restmüllbehälter)
- Kosmetikeimer der Bäder entleeren (Restmüllbehälter)
- Betten abziehen, Wäsche gefaltet und auf links gezogen auf die Bank am Kachelofen legen (sortiert nach Spannbetttüchern, Kopfkissenbezügen, Bettbezügen)
- Handtücher ebenfalls gefaltet auf die Bank am Kachelofen legen (sortiert nach Duschtüchern und Handtüchern).
- Ferienhaus besenrein verlassen
- Alle Fenster schließen

**Danke für Ihre Mitwirkung !**

**Ihre Meinung ist uns wichtig,**

**denn Sie hilft uns, permanent besser zu werden, damit Sie sich bei uns wohlfühlen.**

**Bevor Sie abreisen: Schreiben Sie doch einfach einige Zeilen in unser Gästebuch!**

**Wenn Sie wieder zu Hause sind: verwenden Sie bitte die Bewertungsfunktion unserer Anzeige**



[https://www.fewo-direkt.de/ferienwohnung-ferienhaus/p758667?noDates=true&uni\\_id=2060767](https://www.fewo-direkt.de/ferienwohnung-ferienhaus/p758667?noDates=true&uni_id=2060767)

oder

<https://airbnb.com/h/bauernhaus-idarkopf>

**Herzlichen Dank und auf Wiedersehen  
im Bauernhaus Idarkopf**

[www.hunsrueck-idarkopf.de](http://www.hunsrueck-idarkopf.de)